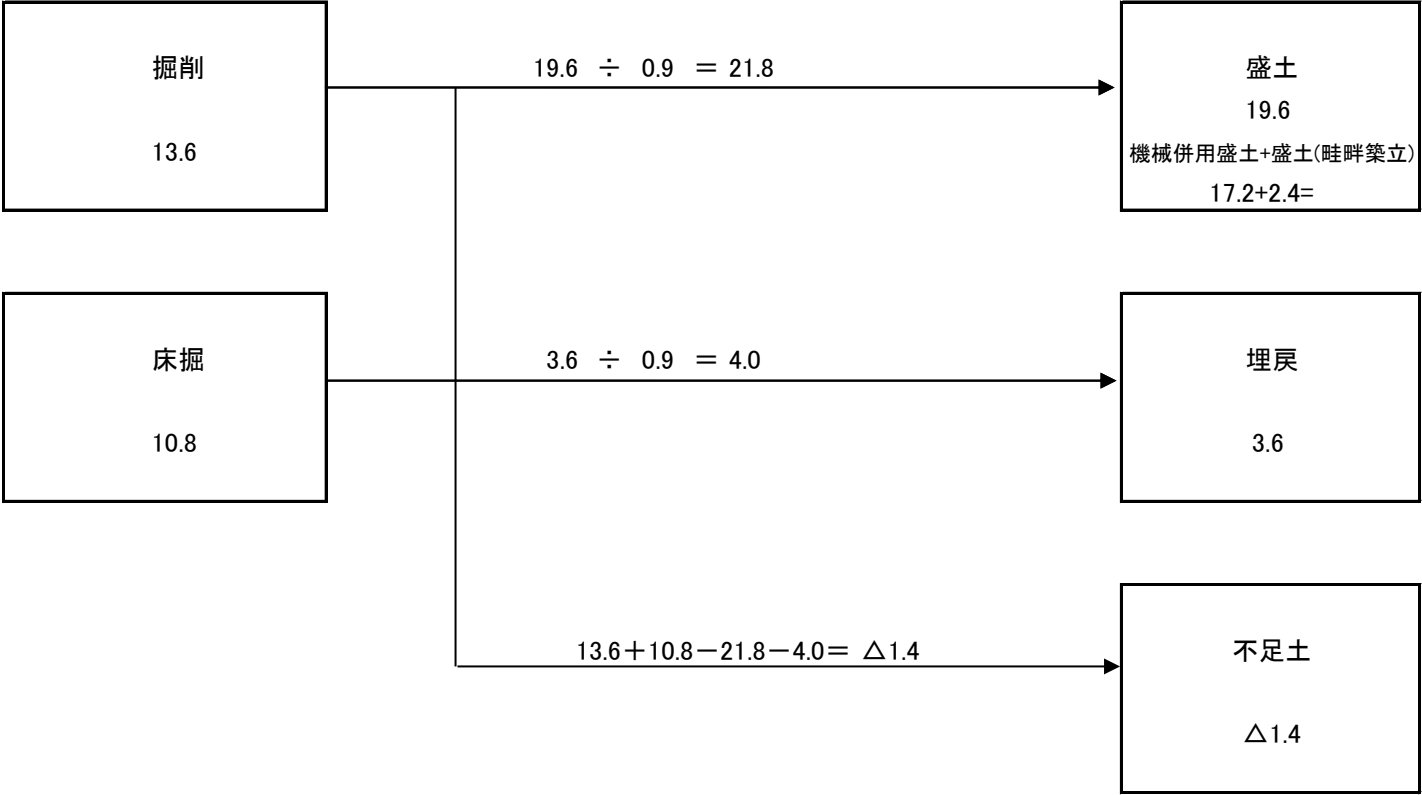


数 量 総 括 表						
費 目	工 種	名 称	形 状 寸 法	単 位	数 量	備 考
小 坂 2 農 地 (田)						
	土 工	機 械 掘 削	バックホウ0.28m3級	m3	13.6	
		機 械 床 掘	バックホウ0.28m3級	m3	10.8	
		機 械 併 用 埋 戻	コンパクト I	m3	3.6	
		機 械 併 用 盛 土	コンパクト I	m3	17.2	
		土 砂 等 運 搬	購入土 4t積級ダンプ 運搬距離11.8km	m3	1.4	
		購 入 土	砂質土	m3	1.7	1.4*1.2
	法 面 工	畦 畔 築 立	人力築立	m	24.0	
		法 面 整 形	盛土	m2	21.6	
	擁 壁 工	ブ ロ ッ ク 練 積	1:0.4 t=0cm	m2	16.8	
		裏 込 砕 石	RC-40	m3	7.2	
		ブ ロ ッ ク 基 礎 工	A300-B450	m	12.0	
		取 り 付 け 工	植生土のう	m2	1.6	
	仮設道路(敷鉄板)	敷 鉄 板 設 置	t22 × 1,524 × 3,048mm	m2	115.5	
		敷 鉄 板 撤 去	t22 × 1,524 × 3,048mm	m2	115.5	
		敷 鉄 板 賃 料	t22 × 1,524 × 3,048mm	枚	26.0	供用日数:19日

土 量 配 分 表



数 量 計 算 書														8/545
種 別 番 号	距 離	機 械 掘 削			機 械 床 掘			機 械 併 用 埋 戻			機 械 併 用 盛 土			
		断 面	平 均	数 量	断 面	平 均	数 量	断 面	平 均	数 量	断 面	平 均	数 量	
SECT 0.0	0.0	1.2	-	-	0.9	-	-	0.3	-	-	0.2	-	-	
SECT 8.0	8.0	1.0	1.10	8.8	0.9	0.90	7.2	0.3	0.30	2.4	2.7	1.45	11.6	
SECT 12.0	4.0	1.4	1.20	4.8	0.9	0.90	3.6	0.3	0.30	1.2	0.1	1.40	5.6	
合 計	12.0			13.6			10.8			3.6			17.2	

数 量 計 算 書														8/545
種 別 番 号	距 離	畦 畔 築 立			盛 土 法 面 整 形						盛 土 (畦 畔 築 立)			
		断 面	平 均	数 量	断 面	平 均	数 量	断 面	平 均	数 量	断 面	平 均	数 量	
(上側) SECT 0.0	0.0				1.8	-	-				0.1	-	-	
SECT 8.0	8.0			8.0	1.8	1.80	14.4				0.1	0.10	0.8	
SECT 12.0	4.0			4.0	1.8	1.80	7.2				0.1	0.10	0.4	
(下側) SECT 0.0	0.0										0.1	-	-	
SECT 8.0	8.0			8.0							0.1	0.10	0.8	
	3.3			3.3							0.1	0.10	0.3	
	0.7			0.7							0.1	0.10	0.1	
合 計	24.0			24.0			21.6				※土量配分表のみ使用			2.4

数 量 計 算 書														8/545
種 別 番 号	距 離	ブ ロ ッ ク 練 積 (t=0cm)			裏 込 砕 石			ブ ロ ッ ク 基 礎 工			取 り 付 け 工			
		断 面	平 均	数 量	断 面	平 均	数 量	断 面	平 均	数 量	断 面	平 均	数 量	
SECT 0.0	0.0	1.4	-	-	0.60	-	-							
SECT 8.0	8.0	1.4	1.40	11.2	0.60	0.60	4.8			8.0				
SECT 12.0	4.0	1.4	1.40	5.6	0.60	0.60	2.4			4.0	1.8	-	-	
	0.5										1.8	1.80	0.9	
	0.8										0.0	0.90	0.7	
合 計	13.3			16.8			7.2			12.0			1.6	

数 量 計 算 書														8/545
種 別 番 号	距 離	仮 設 道 路 (敷 鉄 板)												
		断 面	平 均	数 量	断 面	平 均	数 量	断 面	平 均	数 量	断 面	平 均	数 量	
SECT 0.0	0.0			26.5										
SECT 8.0	8.0			8.0										
SECT 12.0	4.0			4.0										
合 計	12.0			38.5										

8/545

工事日数算定表(敷鉄板)

令和7年10月以降

1. 日当り作業量算定表

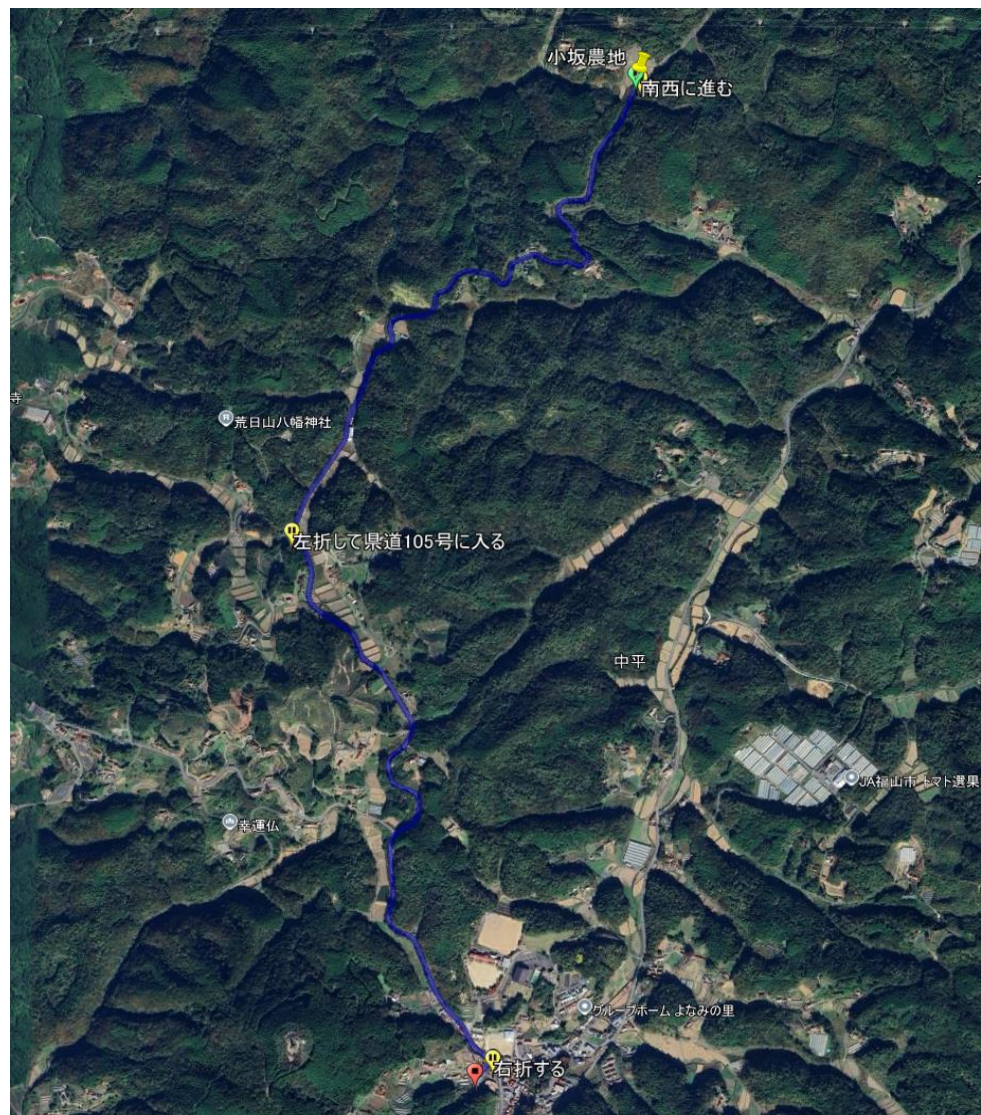
名称		規格	単位当歩掛	日当作業量	対象作業量	掛人員台数	日数	名称	規格	単位当歩掛	日当作業量	対象作業量	掛人員台数	日数		
人 力	掘削	土砂		4 m ³ /日				遠心力鉄筋 コンクリート管据付	Φ200～350		31 m/日					
		岩塊・玉石		3 "					Φ400～600		29 "					
	床掘	土砂		2.4 "					Φ700～1,000		24 "					
		岩塊・玉石		1.7 "				400kgを超え600kg以下		33 基/日						
	積込	土砂		7.1 "				コンクリート分水槽	600kgを超え800kg以下		25 "					
								800kgを超え1200kg以下		20 "						
								ウィーブホール	I側壁 φ75以下	0.018 人/箇所	55.6 箇所/日					
									II側壁 φ75以下	0.068 人/箇所	14.7 "					
								サイドドレーン		0.044 人/m	22.7 m/日					
岩掘削	大型ブレーカ(I) 障害無 大型ブレーカ(II) 障害有	軟岩		59 m ³ /日				アンダードレーン		0.017 人/m	58.8 "					
		硬岩		45 "				練積ブロック	t=0～20cm・裏込工		10 m ² /日	16.80	1	1.7		
		軟岩		32 "				石積工(練石)	玉石、雑割石		19 "					
		硬岩		21 "				石張工(練石)	玉石、雑割石		31 "					
機械	小規模(標準以外) 0.10m ³	1箇所50m3以下		15 "				石張工(空石)	玉石		31 "					
		積込(ルーズ)		22 "				石積取壊し(機械)	練積	0.034 人/m ²	29.4 "					
	小規模(標準) 0.20m ³	舗装版破碎積込		23 m ² /日				空積	0.021 "	47.6 "						
		1箇所100m3以下		37 m ³ /日	13.60	1	0.4	石積取壊し(人力)	練積 控35cm以上45cm未満	0.60 人/m ²	1.7 "					
	積込(ルーズ)		42 "				空積 控45cm未満		0.20 "	5.0 "						
掘削	後方超小旋回型0.20m ³	床掘		32 "	10.80	1	0.3		空積 控45cm以上60cm未満	0.23 "	4.3 "					
			空積 控60cm以上90cm未満	0.30 "	3.3 "											
			0.60m ³ 5,000m ³ 未満	砂・砂質土・粘性土・礫質土		230 "				安定処理工(BH混合)構造物基礎	1m以下		121 "			
				岩塊玉石		180 "				1mを超え2m以下		74 "				
0.60m ³ 5,000m ³ 以上 10,000m ³ 未満	砂・砂質土・粘性土・礫質土			270 "			フトン篋	高さ50×幅120		21 m/日						
	岩塊玉石			210 "				高さ60×幅120		18 "						
	0.60m ³ 10,000m ³ 以上 50,000m ³ 未満	砂・砂質土・粘性土・礫質土		330 "			止杭			17 本/日						
		岩塊玉石		250 "												
機械床掘		0.35m ³	土砂・障害無		150 "			鉄筋組立(一般作業)	一般構造物用		3.5 t/日					
			岩塊玉石・障害無		110 "				差筋及び杭頭処理		3.5 "					
	0.60m ³		ルーズの積込		160 "			コンクリートはつり壁・床	t≤3cm		20.4 m ² /日					
			土砂・障害無		220 "				3cm<t≤6cm		9.2 "					
人力施工		岩塊玉石・障害無		160 "			砂利舗装	人力敷均し	0.010 人/m ²	100.0 "						
		無筋構造物		5.5 "				不陸整正+人力敷均し	0.018 "	55.6 "						
	機械施工	鉄筋構造物		4 "			利幅2.0m以上 2.5m未満	敷均し	0.007 "	142.9 "						
		無筋構造物		19 "				敷均し+不陸整正	0.010 "	100.0 "						
鉄筋構造物			11 "			幅2.5m以上	敷均し	0.006 "	166.7 "							
鉄筋構造物							敷均し+不陸整正	0.010 "	100.0 "							
人力埋戻盛土(コンパクトI)	砂・砂質土	0.068 人/m ³	14.7 "	20.80	1	1.4	基礎碎石	RC-40		155 "						
粘・礫質土	0.085 "	11.8 "				2.5t以下			44 個/日							
基面整正			50 m ² /日				護床ブロック据付(層積)	2.5tを超え5.5t以下		36 "						
人力荒仕上げ敷均し(ルーズ)	砂・砂質土・粘性土・礫質土	0.012 人/m ²	83.3 "					5.5tを超え11.0t以下		32 "						
	0.6m3標準10,000m3未満		430				吸出し防止材			474 m ² /日						
							機械併用埋戻	I	0.034 人/m ³	29.4 m ³ /日						
								II	0.056 人/m ³	17.9 "						
管水路基礎岩盤整形切土	硬岩 I、中硬岩、軟岩 II・I	0.061 人/m ²	16.4 m ² /日				路体(築堤)盛土	2.5m以上4.0m未満	振動ローラ 3.0～4.0t		86.0 "					
法面整形(制約有)	砂・砂質土・粘性土・礫質土		61 "					4.0m以上20,000m3>V	振動ローラ 11～12t		350.0 "					
法面整形(制約無)			140 "				振動ローラ締固め	1.0m未満・人力・ハンドガイド式	0.8～1.1t		50.0 "					
盛土	砂・砂質土・粘性土		120 "					2.5m未満・人力・コンバインド型	3.0～4.0t		86.0 "					
法面整形(締固め/制約有)	砂・砂質土・粘性土		220 "	21.60	1	0.1	小型土嚢仮締切	仕揃え～設置～撤去	1.45 人/m ³		0.7 m ³ /日					
法面整形(締固め/制約無)	砂・砂質土・粘性土・礫質土															
張芝工	全面張・人工芝・幅100cm	0.017 人/m ²	58.8 "				大型土嚢工(BH設置)	製作		69 袋/日						
畦畔築立	砂・砂質土・粘性土・礫質土		144.7 "					設置		77 "						
植生土のう		0.34 人/m ²	22.9 m ² /日	1.60	1	0.6		撤去		115 "						
型枠	鉄筋・無筋構造物		38 "				仮設パイプ機械布設(塩ビ管)	φ250～300	0.016 人/m	62.5 m/日						
	小型構造物		15 "	5.40	1	0.4	仮設パイプ撤去(塩ビ管)	φ250～300	0.008 "	125.0 "						
コンクリート(人力打設)	無筋・鉄筋構造物		4 m ³ /日				地盤改良工(仮設道路基礎)	改良深度0.5～1.5m		90 m ² /日						
	小型構造物		5 "	1.31	1	0.3	暗渠排水工	φ50mm～75mm		159.0 m/日						
養生(一般養生)	鉄筋・無筋構造物		1 日				畦畔復旧工			80.0 m/日	24.00	1	0.3			
	小型構造物		1 "		5.00	1	5.0	購入土運搬		11.50 m ³ /日	1.40	1	0.1			
角フリューム	KF150～500		43 m/日				敷鉄板	設置		769.0 m ² /日	115.50	1	0.2			
	1,000kg/個以下		43 "				敷鉄板	撤去		850.0 "	115.50	1	0.1			
DF水路布設(L=2,000mm)	1,000kgを超え2,000kg/個以下		29 "				合計						(稼働日数)	10.9		
	2,000kgを超え2,900kg/個以下		23 "										(供用日数)	10.9*1.7 ≒ 19 日		

※数量については、数量総括表、各種数量計算書参照

敷鉄板運搬距離算定図

官公庁舎 → 施工現場

敷鉄板施工延長	38.5m	敷鉄板規格	22×1,524×3,048mm	敷鉄板1枚当たり面積	4.6m ² /枚	敷鉄板1枚当たり重量	802kg/枚
運搬距離	4.6km						
敷鉄板設置面積	38.5(m) × 3(m) =		115.5m ²				
敷鉄板使用枚数	115.5(m ²) / 4.6(m ² /枚) =		26枚				
敷鉄板総重量	26(枚) × (802/1000) =		20.85t				



8/545